

Übungsaufgabe

DSTV-Stahlbauteil

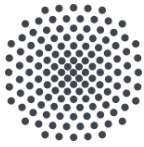
Es ist das gezeigte Stahlbauteil, ein Walzträger der Profilreihe HEB mit einer Nennhöhe von 400 mm mit Hilfe der 3D-Volumenmodellierung zu erstellen.

	H	B	S	T	R
HE400B	400	300	13,5	22,5	27

Der Träger ist an jeweils 3 Eck-Kanten mit verschiedenen Formen ausgeklinkt.

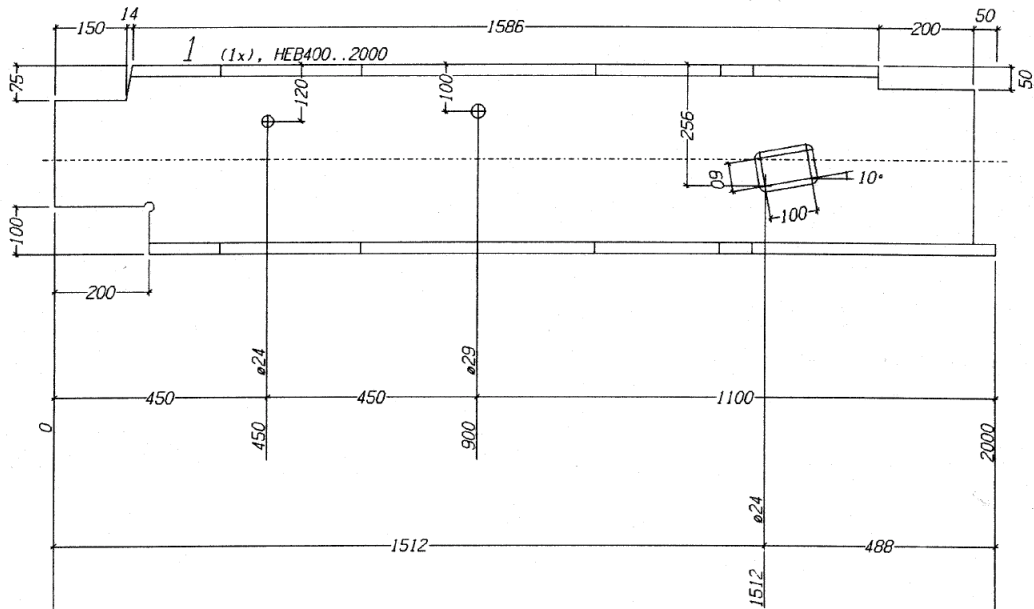
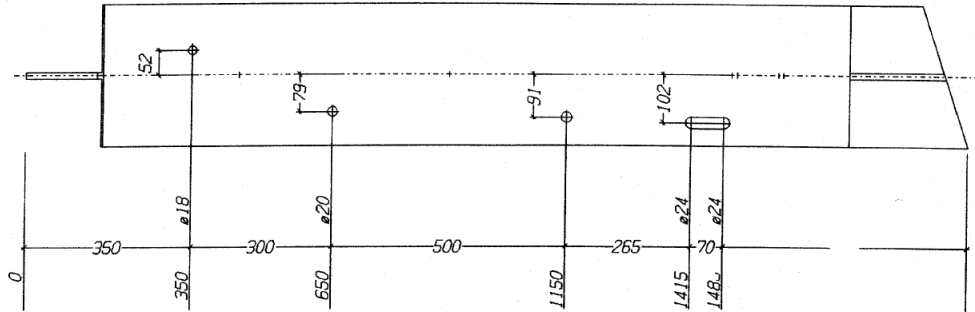
Er hat ein in Ober- und Unterflansch jeweils übereinstimmendes Lochbild.

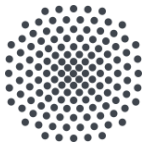
Der Trägersteg hat Rundlöcher und eine gedrehte rechtwinklige Aussparung.



Übungsaufgabe

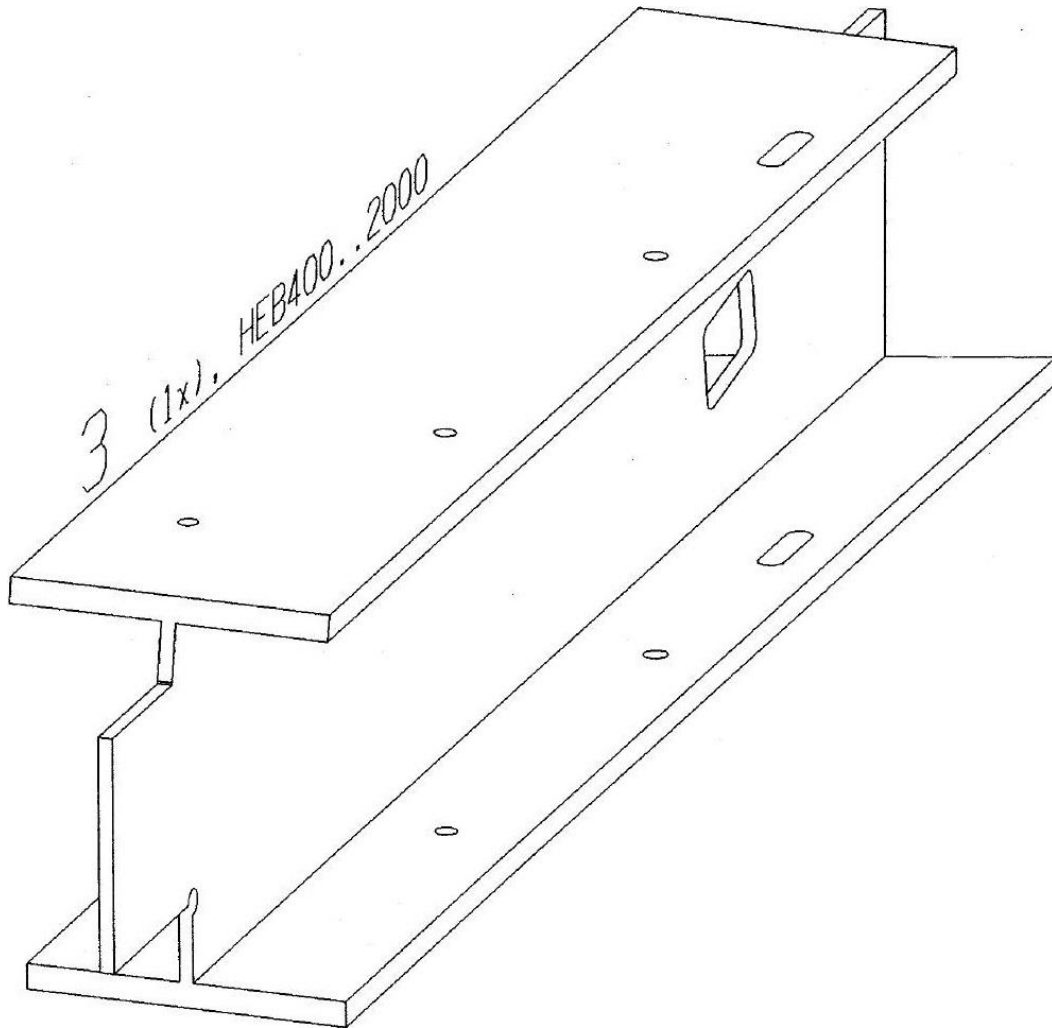
DSTV-Stahlbauteil

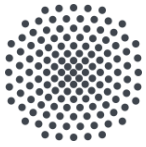




Übungsaufgabe

DSTV-Stahlbauteil





Übungsaufgabe

DSTV-Stahlbauteil

